

MyMAT

Instrucciones de Uso:

Paso 1: Llenar el recipiente con 600 ml de agua

Paso 2: Coloque el disco flotante de rejilla extrafina en la superficie del agua

Paso 3: Coloque el círculo adhesivo, con el lado pegajoso hacia arriba.

Paso 4: Luego coloque el cono y atornille la tapa.

Paso 5: Lo ideal es colocar MyMat sobre una superficie plana, ligeramente resguardada del viento, a la sombra, en la zona infestada de mosquitos.

El atractivo de MyMAT es óptimo 4 semanas después de su instalación: El agua se estanca, ofrece un ambiente ideal para el mosquito tigre hembra y otros.

Mantenimiento:

- Verifique el nivel del agua cada 2 a 3 semanas y agregue más agua si el nivel baja y es necesario.
- Compruebe el círculo adhesivo cada 2 o 3 semanas y cámbielo si es necesario.

MyMAT



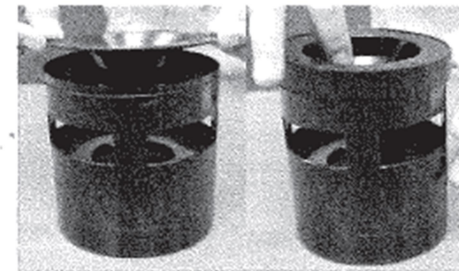
PASO 1



PASO 2



PASO 3



PASO 4



PASO 5